



# CITTA' di CASTELLANZA

## Fondazione Cantoni Impresa Sociale

Via Borsano, 7 21053 Castellanza (Va)  
Tel. 320369949  
[segreteria scuolacantoni@gmail.com](mailto:segreteria scuolacantoni@gmail.com)  
[www.maternacantoni.it](http://www.maternacantoni.it)

## Fondazione Pomini Impresa Sociale

Via A. Volta, 3 21053 Castellanza  
(Va) Tel. 3773527910  
[asilopomini@libero.it](mailto:asilopomini@libero.it)  
[www.asilopomini.it](http://www.asilopomini.it)

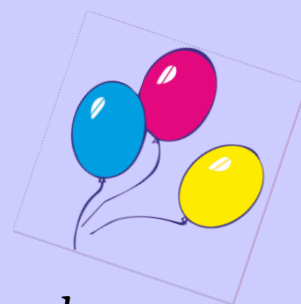
### Iscrizioni Scuola dell'Infanzia A.S. 2026/2027 (3 – 6 anni)

Si avvisano le Famiglie dei bambini nati nell'anno 2023  
che dal 13 Gennaio al 14 Febbraio 2026 saranno  
aperte le iscrizioni per l'anno scolastico 2026-2027  
presso le Scuole dell'Infanzia "Eugenio Cantoni" e "Luigi Pomini"  
di Castellanza



### Iscrizioni Sezione Primavera A.S. 2026/2027 (24-36 mesi)

Si avvisano le Famiglie dei bambini nati nell'anno 2024  
che dal 13 Gennaio al 14 Febbraio 2026 saranno  
aperte le iscrizioni per l'anno scolastico 2026-2027 presso le  
Scuole dell'Infanzia "Eugenio Cantoni" e "Luigi Pomini" di  
Castellanza



Per maggiori informazioni visitare i siti delle due  
Scuole

[www.maternacantoni.it](http://www.maternacantoni.it) [www.asilopomini.it](http://www.asilopomini.it)

