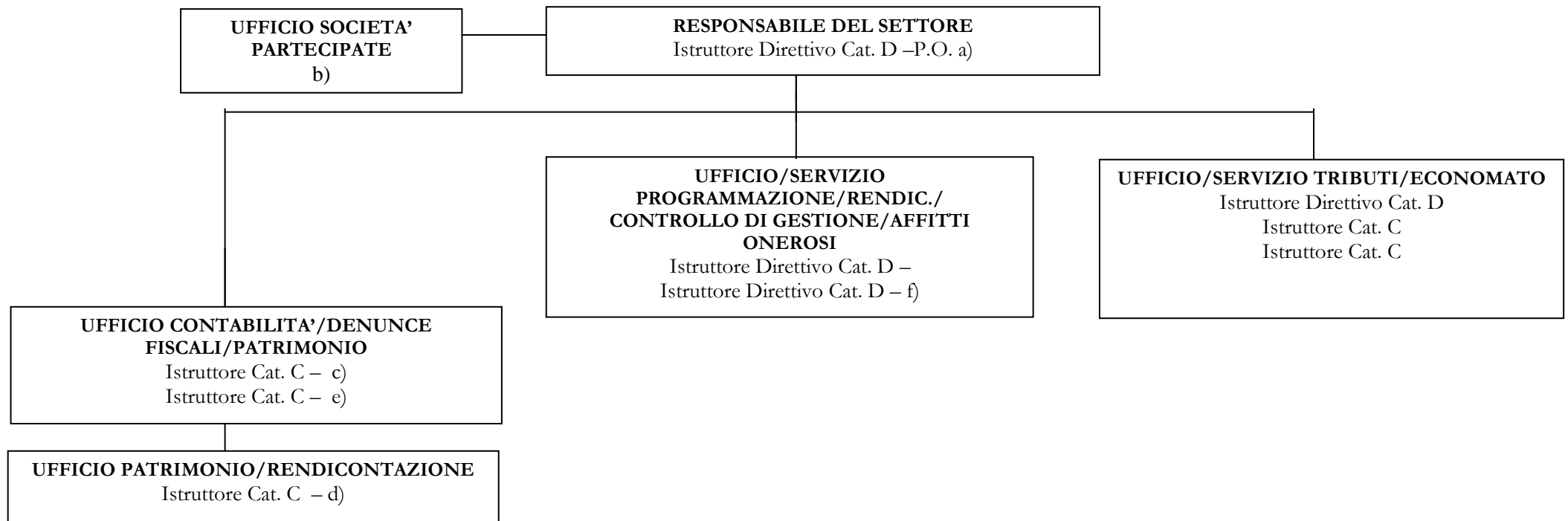


SETTORE ECONOMICO-FINANZIARIO



ha al suo interno max n. 2 Responsabile di Servizio

Legenda:

P.O = Posizione Organizzativa

- a) Oltre alla responsabilità del Settore, cura l'Ufficio Controllo di gestione/Qualità
- b) Il Responsabile di Settore gestisce l'Ufficio Società Partecipate in collaborazione con il Settore Affari Generali per quanto di sua competenza
- c) A tempo parziale 30 ore settimanali.
- d) A tempo parziale 28 ore settimanali.
- e) A tempo parziale 25 ore settimanali.
- f) A tempo parziale 18 ore settimanali