

***CITTA' DI CASTELLANZA***  
*Provincia di Varese*

# **ASSETTO GENERALE**

## ***DEFINIZIONI DI RIFERIMENTO***

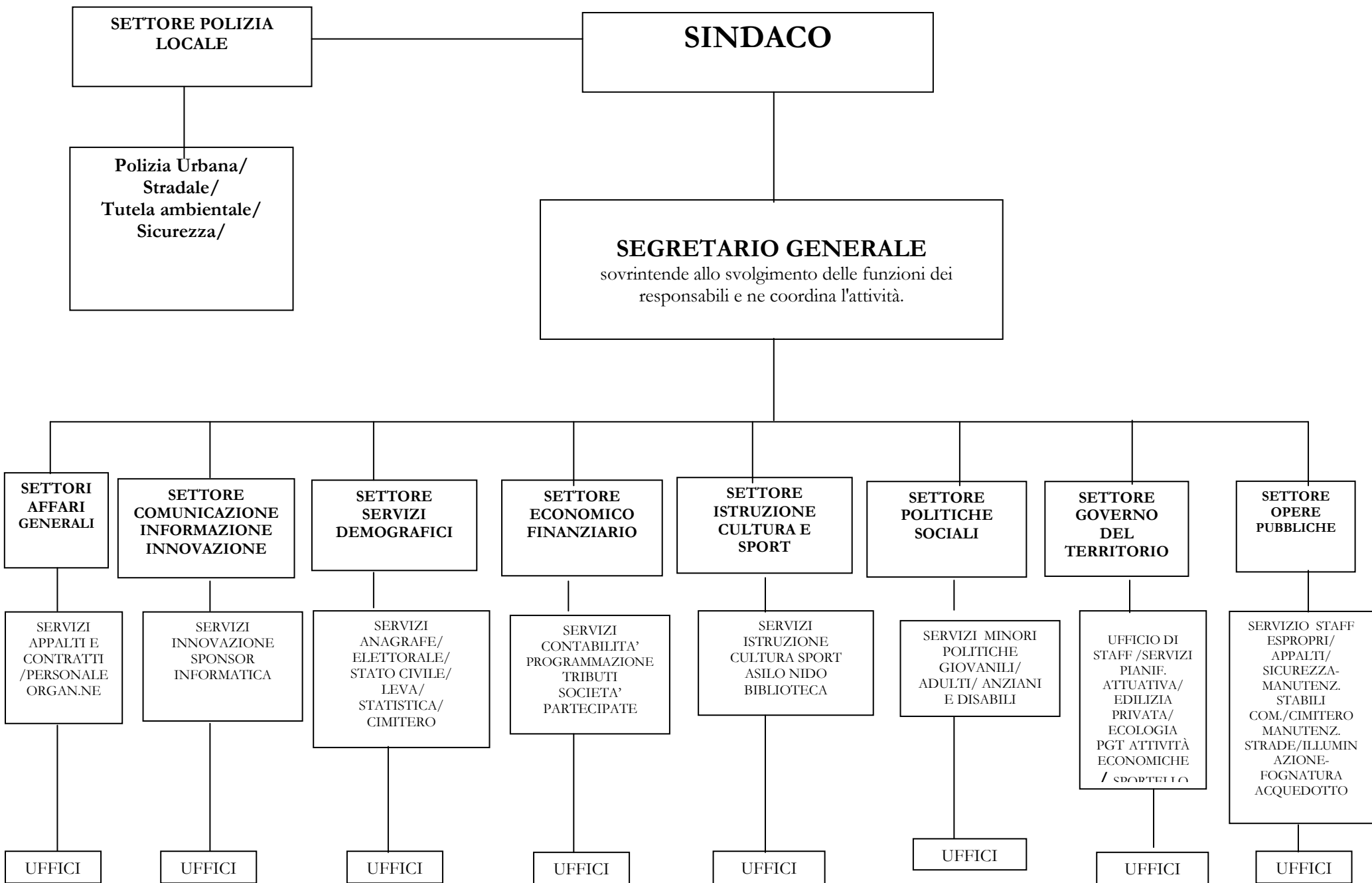
**SETTORE:** Rappresenta la struttura che ha il compito di gestire, autonomamente o nell'ambito di un'Area, attività omogenee, cui è preposto un dipendente di Categoria D.

**SERVIZIO:** Rappresenta la struttura che, nell'ambito di ciascun Settore o Area, ha il compito di gestire specifici ambiti del Settore o Area di appartenenza, cui è preposto un dipendente di Categoria D e/o C.

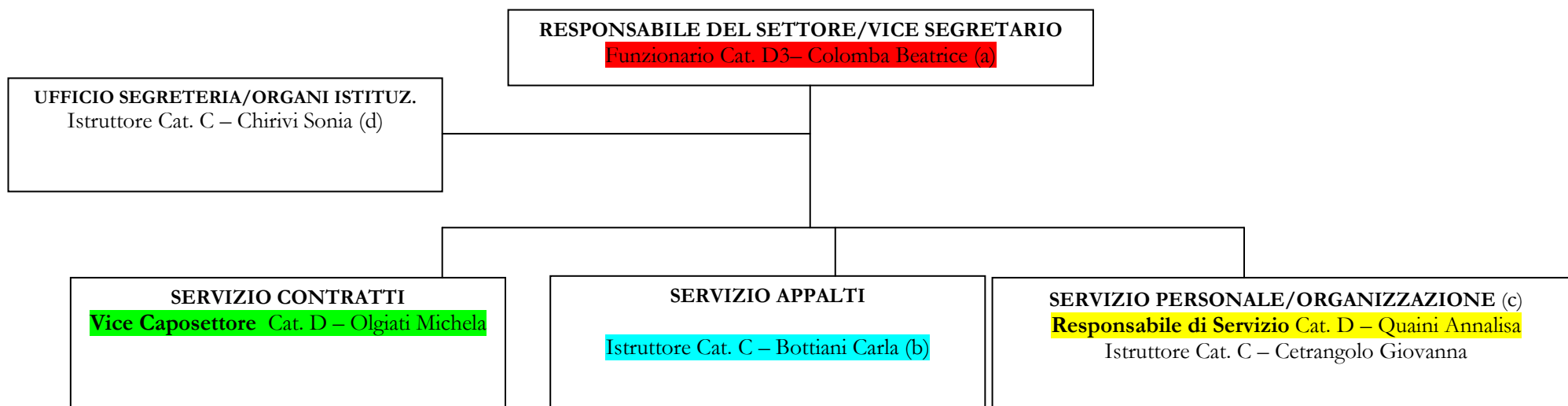
**UFFICIO:** Rappresenta la struttura, eventualmente presente nell'ambito del servizio, che ha il compito di gestire specifici ambiti di materia del Servizio di appartenenza, cui è preposto un dipendente di Categoria C o di Categoria B

Legenda:

- Responsabile di Settore in rosso
- Vice Responsabile di Settore in verde
- Responsabile di Servizio in giallo
- Responsabile ex lett. F in azzurro



# SETTORE AFFARI GENERALI



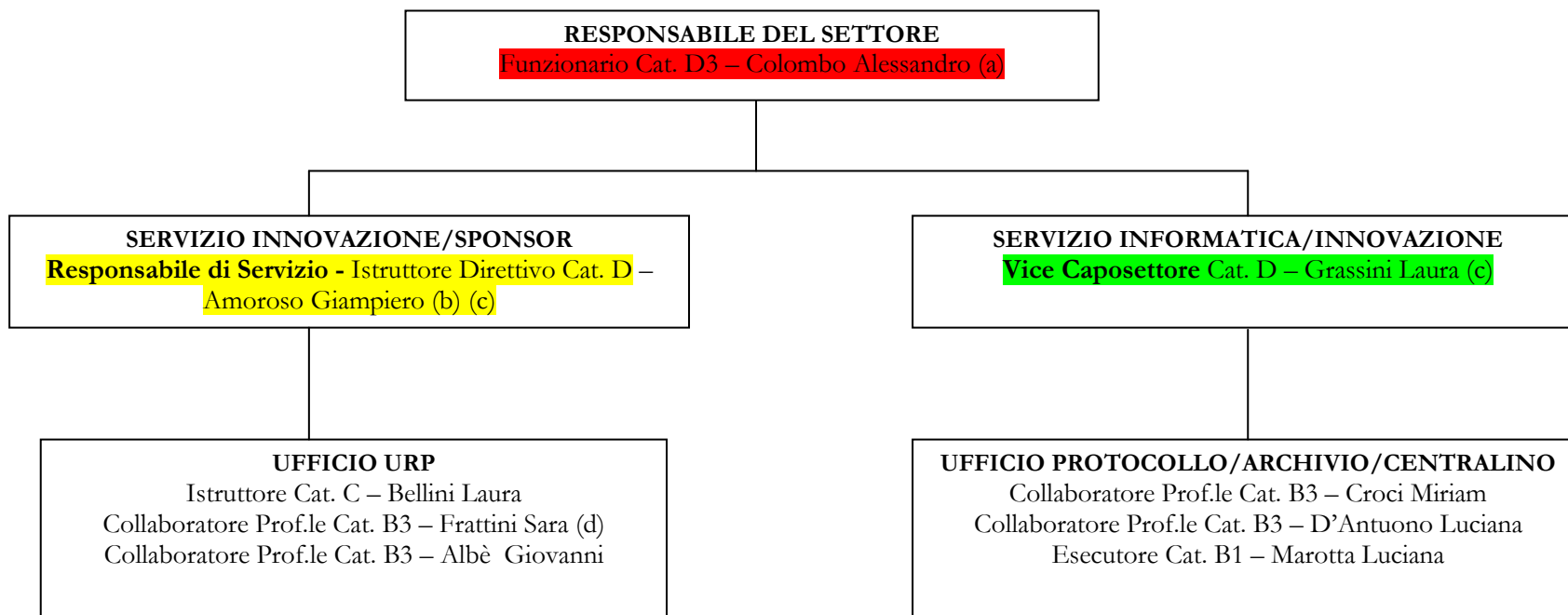
## Legenda:

- Cura prevalentemente i rapporti con il Presidente del Consiglio, le Commissioni Consiliari, i Consiglieri Comunali nonché le sedute del Consiglio Comunale e della Giunta Comunale. Collabora con l'Ufficio Società Partecipate per quanto di sua competenza.
- A tempo parziale 30 ore settimanali. Del Servizio Appalti è Responsabile il Segretario Generale, il quale sovrintende al Servizio Contratti. Gli addetti al Servizio Appalti e Contratti collaborano vicendevolmente nella gestione degli appalti e contratti e si sostituiscono in caso di assenza o impedimento.
- A tale servizio è preposto il Segretario Generale.
- A tempo parziale 30 ore settimanali

## ***RIEPILOGO SETTORE AFFARI GENERALI***

<b>CATEGORIA</b>	<b>PIANTA ORGANICA</b>	<b>COPERTI</b>	<b>VACANTI</b>
<b>D3</b>	<b>1</b>	<b>1</b>	<b>0</b>
<b>D</b>	<b>2</b>	<b>2</b>	<b>0</b>
<b>C f.t.</b>	<b>1</b>	<b>1</b>	<b>0</b>
<b>C t.p.</b>	<b>2</b>	<b>2</b>	<b>0</b>
<b>B3</b>	<b>0</b>	<b>0</b>	<b>0</b>
<b>Totale f.t.</b>	<b>4</b>	<b>4</b>	<b>0</b>
<b>Totale t.p.</b>	<b>2</b>	<b>2</b>	<b>0</b>

# SETTORE COMUNICAZIONE/INFORMAZIONE/ INNOVAZIONE



## Legenda:

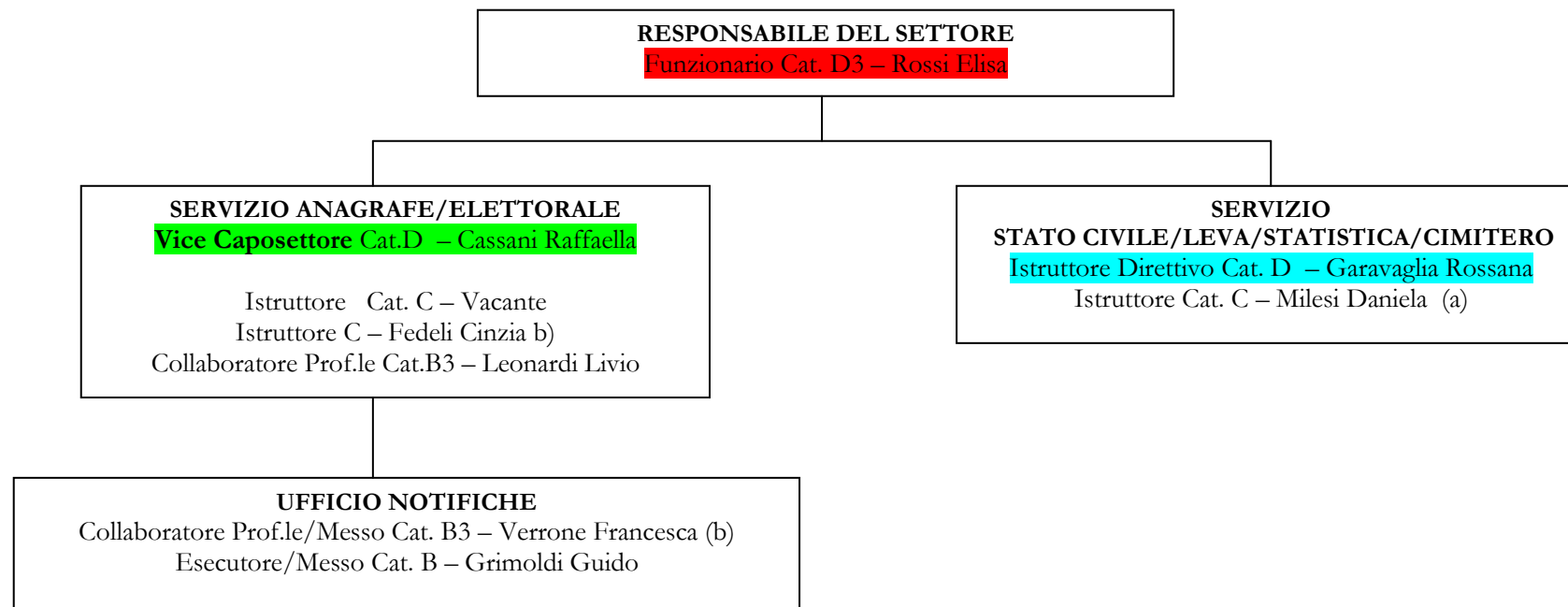
- a) Cura la Comunicazione, le misure sulla privacy
- b) Cura l'accesso agli atti. L'innovazione fa capo ai due servizi che lavoreranno d'intesa con il coordinamento del Responsabile di Settore.
- c) L'innovazione fa capo ai due servizi che lavoreranno d'intesa con il coordinamento del Responsabile di Settore.
- d) A tempo parziale 25 ore settimanali

# ***RIEPILOGO SETTORE COMUNICAZIONE/INFORMAZIONE/INNOVAZIONE***

<b>CATEGORIA</b>	<b>PIANTA ORGANICA</b>	<b>COPERTI</b>	<b>VACANTI</b>
<b>D3</b>	<b>1</b>	<b>1</b>	<b>0</b>
<b>D</b>	<b>2</b>	<b>2</b>	<b>0</b>
<b>C f.t.</b>	<b>1</b>	<b>1</b>	<b>0</b>
<b>B3 f.t.</b>	<b>3</b>	<b>3</b>	<b>0</b>
<b>B3 t.p.</b>	<b>1</b>	<b>1</b>	<b>0</b>
<b>B</b>	<b>1</b>	<b>1</b>	<b>0</b>
<b>Totale f.t.</b>	<b>8</b>	<b>8</b>	<b>0</b>
<b>Totale t.p.</b>	<b>1</b>	<b>1</b>	<b>0</b>



# SETTORE SERVIZI DEMOGRAFICI



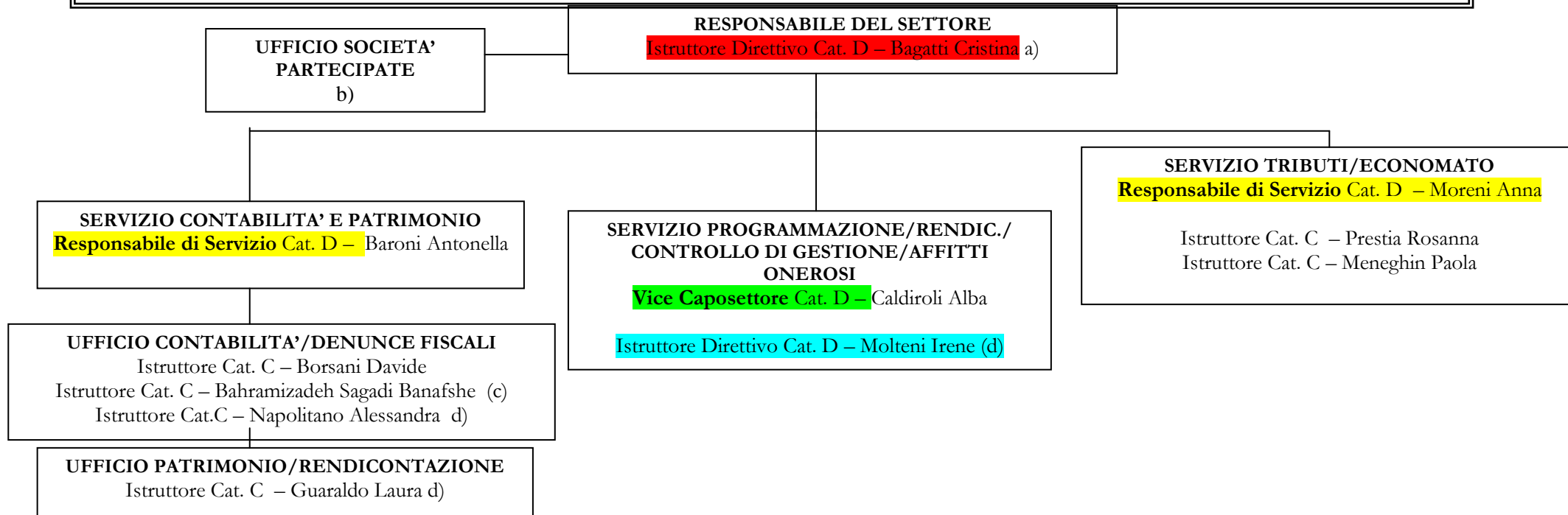
Legenda:

- a) A tempo parziale 32 ore settimanali.
- b) A tempo parziale 30 ore settimanali.

## ***RIEPILOGO SETTORE SERVIZI DEMOGRAFICI***

<b>CATEGORIA</b>	<b>PIANTA ORGANICA</b>	<b>COPERTI</b>	<b>VACANTI</b>
<b>D3</b>	<b>1</b>	<b>1</b>	<b>0</b>
<b>D</b>	<b>2</b>	<b>2</b>	<b>0</b>
<b>C f.t.</b>	<b>1</b>	<b>0</b>	<b>1</b>
<b>C t.p.</b>	<b>2</b>	<b>2</b>	<b>0</b>
<b>B3 f.t.</b>	<b>1</b>	<b>1</b>	<b>0</b>
<b>B3 t.p.</b>	<b>1</b>	<b>1</b>	<b>0</b>
<b>B</b>	<b>1</b>	<b>1</b>	<b>0</b>
<b>Totale f.t.</b>	<b>6</b>	<b>5</b>	<b>1</b>
<b>Totale t.p.</b>	<b>3</b>	<b>3</b>	<b>0</b>

# SETTORE ECONOMICO-FINANZIARIO



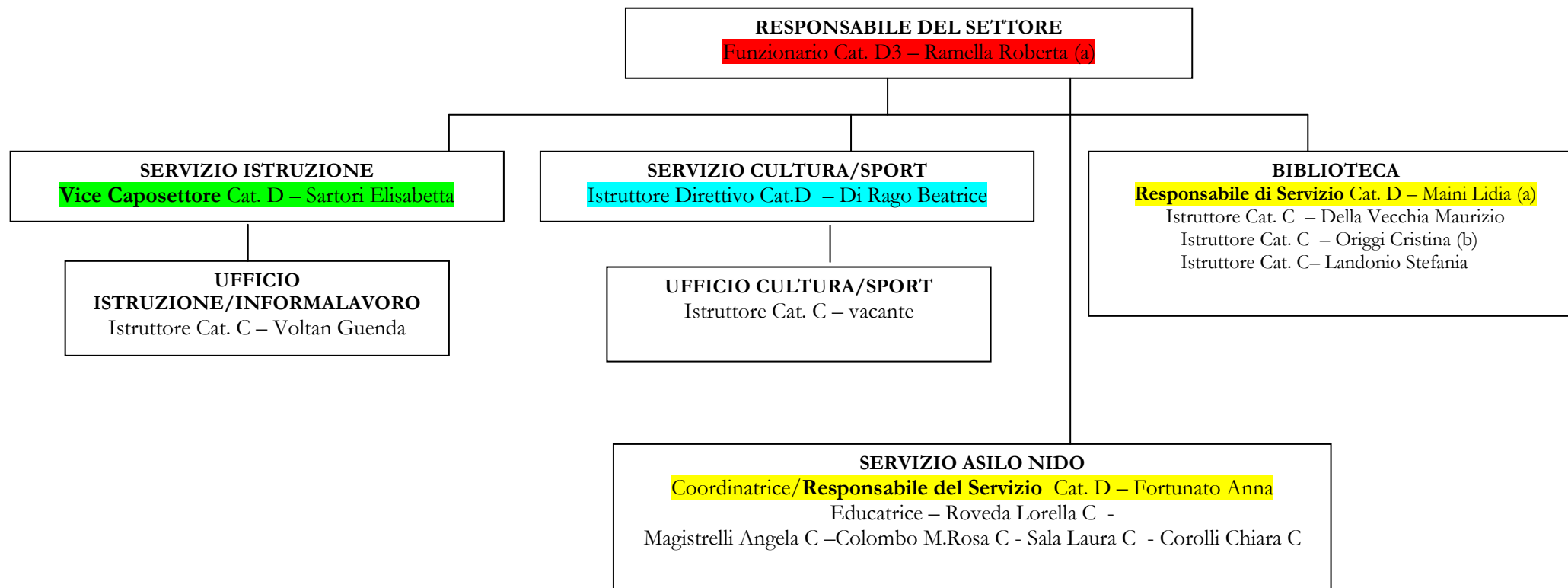
## Legenda:

- a) Oltre alla responsabilità del Settore, cura l'Ufficio Controllo di gestione/Qualità in collaborazione con la collega Molteni Irene
- b) Il Responsabile di Settore gestisce l'Ufficio Società Partecipate in collaborazione con il Settore Affari Generali per quanto di sua competenza
- c) A tempo parziale 30 ore settimanali.
- d) A tempo parziale 18 ore settimanali.

## ***RIEPILOGO SETTORE ECONOMICO-FINANZIARIO***

<b>CATEGORIA</b>	<b>PIANTA ORGANICA</b>	<b>COPERTI</b>	<b>VACANTI</b>
<b>D f.t.</b>	<b>4</b>	<b>4</b>	<b>0</b>
<b>D t.p.</b>	<b>1</b>	<b>1</b>	<b>0</b>
<b>C f.t.</b>	<b>3</b>	<b>3</b>	<b>0</b>
<b>C t.p.</b>	<b>3</b>	<b>3</b>	<b>0</b>
<b>Totale f.t.</b>	<b>7</b>	<b>7</b>	<b>0</b>
<b>Totale t.p.</b>	<b>4</b>	<b>4</b>	<b>0</b>

# SETTORE ISTRUZIONE CULTURA E SPORT



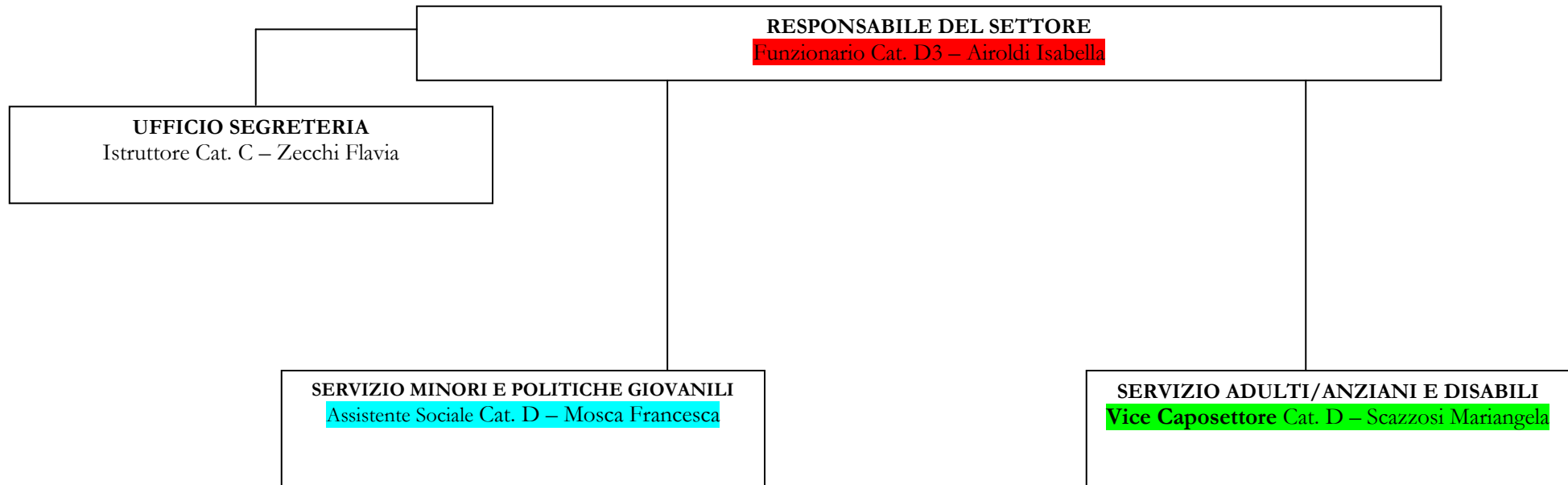
Legenda:

- a) A tempo parziale 29 ore settimanali
- b) A tempo parziale 24 ore settimanali

## ***RIEPILOGO SETTORE ISTRUZIONE CULTURA SPORT***

<b>CATEGORIA</b>	<b>PIANTA ORGANICA</b>	<b>COPERTI</b>	<b>VACANTI</b>
<b>D3 t.p.</b>	<b>1</b>	<b>1</b>	<b>0</b>
<b>D f.t.</b>	<b>3</b>	<b>3</b>	<b>0</b>
<b>D t.p.</b>	<b>1</b>	<b>1</b>	<b>0</b>
<b>C f.t.</b>	<b>9</b>	<b>8</b>	<b>1</b>
<b>C t.p.</b>	<b>1</b>	<b>1</b>	<b>0</b>
<b>Totale f.t.</b>	<b>12</b>	<b>11</b>	<b>1</b>
<b>Totale t.p.</b>	<b>2</b>	<b>2</b>	<b>0</b>

# **SETTORE POLITICHE SOCIALI**

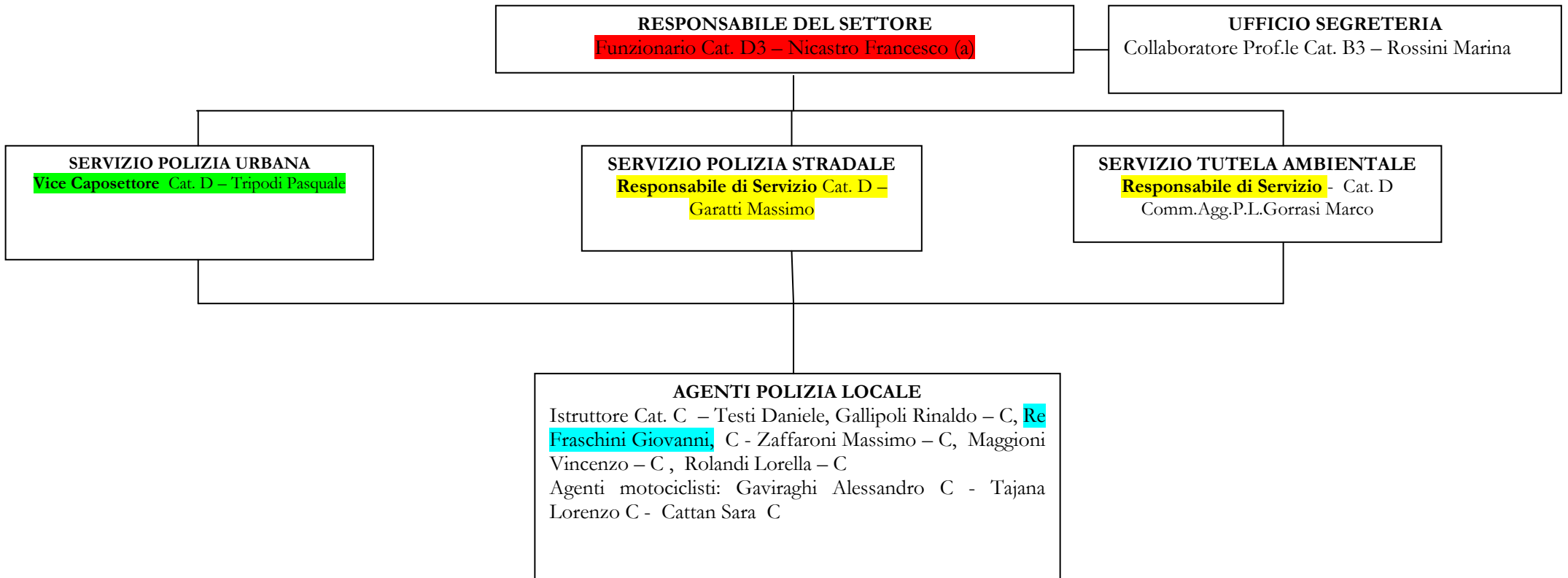


## ***RIEPILOGO SETTORE POLITICHE SOCIALI***

<b>CATEGORIA</b>	<b>PIANTA ORGANICA</b>	<b>COPERTI</b>	<b>VACANTI</b>
<b>D3</b>	<b>1</b>	<b>1</b>	<b>0</b>
<b>D</b>	<b>2</b>	<b>2</b>	<b>0</b>
<b>C</b>	<b>1</b>	<b>1</b>	<b>0</b>
<b>Totale f.t.</b>	<b>4</b>	<b>4</b>	<b>0</b>



# SETTORE POLIZIA LOCALE



Legenda:

- a) Cura in prima persona la Protezione Civile e la Sicurezza urbana.

## ***RIEPILOGO SETTORE POLIZIA LOCALE***

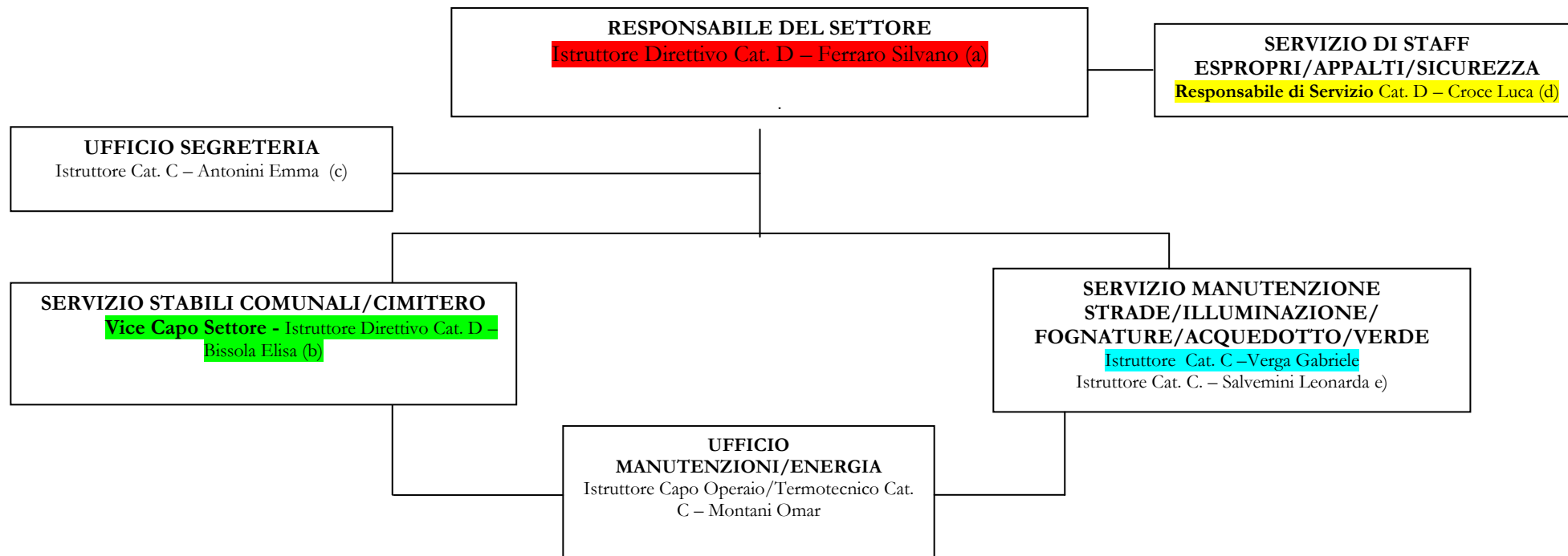
<b>CATEGORIA</b>	<b>PIANTA ORGANICA</b>	<b>COPERTI</b>	<b>VACANTI</b>
<b>D3</b>	<b>1</b>	<b>1</b>	<b>0</b>
<b>D</b>	<b>3</b>	<b>3</b>	<b>0</b>
<b>C</b>	<b>9</b>	<b>9</b>	<b>0</b>
<b>C t.p.</b>	<b>0</b>	<b>0</b>	<b>0</b>
<b>B3</b>	<b>1</b>	<b>1</b>	<b>0</b>
<b>Totale f.t.</b>	<b>14</b>	<b>14</b>	<b>0</b>
<b>Totale t.p.</b>	<b>0</b>	<b>0</b>	<b>0</b>



## ***RIEPILOGO SETTORE GOVERNO DEL TERRITORIO***

<b>CATEGORIA</b>	<b>PIANTA ORGANICA</b>	<b>COPERTI</b>	<b>VACANTI</b>
<b>D3 t.p.</b>	<b>1</b>	<b>1</b>	<b>0</b>
<b>D f.t.</b>	<b>4</b>	<b>4</b>	<b>0</b>
<b>D t.p.</b>	<b>1</b>	<b>1</b>	<b>0</b>
<b>C f.t.</b>	<b>2</b>	<b>2</b>	<b>0</b>
<b>C p.t.</b>	<b>1</b>	<b>1</b>	<b>0</b>
<b>Totale f.t.</b>	<b>6</b>	<b>6</b>	<b>0</b>
<b>Totale t.p.</b>	<b>3</b>	<b>3</b>	<b>0</b>

# SETTORE OPERE PUBBLICHE



Legenda:

- a) Svolge le funzioni di Responsabile del Governo del Territorio in caso di assenza/impedimento del Responsabile del Settore Governo del Territorio.
- b) A tempo parziale 30 ore settimanali
- c) A tempo parziale 33,50 ore settimanali
- d) Il geom.Luca Croce presterà la propria attività anche presso il Servizio Pianificazione Attuativa/Edilizia Privata/P.G.T. in base agli accordi assunti dai rispettivi Capi Settore.  
Il personale sarà utilizzato anche per il funzionamento del Settore Progetti Rilevanti, d'intesa con il Responsabile.
- e) A tempo parziale 30 ore settimanali

## ***RIEPILOGO SETTORE OPERE PUBBLICHE***

<b>CATEGORIA</b>	<b>PIANTA ORGANICA</b>	<b>COPERTI</b>	<b>VACANTI</b>
<b>D f.t.</b>	<b>2</b>	<b>2</b>	<b>0</b>
<b>D t.p.</b>	<b>1</b>	<b>1</b>	<b>0</b>
<b>C f.t.</b>	<b>2</b>	<b>2</b>	<b>0</b>
<b>C t.p.</b>	<b>2</b>	<b>2</b>	<b>0</b>
<b>Totale f.t.</b>	<b>4</b>	<b>4</b>	<b>0</b>
<b>Totale t.p.</b>	<b>3</b>	<b>3</b>	<b>0</b>

# RIEPILOGO DOTAZIONE ORGANICA

Categorie	Settore Affari Generali			Settore Comunicazione/Informazione/Innovazione			Settore Servizi Demografici			Settore Economico-Finanziario			Settore Istruzione Cultura e Sport			Settore Politiche Sociali			Settore Polizia Locale			Settore Governo del Territorio			Settore Opere Pubbliche			TOTALE		
	P	C	V	P	C	V	P	C	V	P	C	V	P	C	V	P	C	V	P	C	V	P	C	V	P	C	V	P	C	V
<b>D3 f.t.</b>	1	1	0	1	1	0	1	1	0							1	1	0	1	1	0							5	5	0
<b>D3 t.p.</b>													1	1	0				1	1	0	0	0	0				2	2	0
<b>D1 f.t.</b>	2	2	0	2	2	0	2	2	0	4	4	0	3	3	0	2	2	0	3	3	0	4	4	0	2	2	0	24	24	0
<b>D1 t.p.</b>										1	1	0	1	1	0							1	1	0	1	1	0	4	4	0
<b>C f.t.</b>	1	1	0	1	1	0	1	0	1	3	3	0	9	8	1	1	1	0	9	9	0	2	2	0	2	2	0	29	28	1
<b>C t.p.</b>	2	2	0	0	0	0	2	2	0	3	3	0	1	1	0				0	0	0	1	1	0	2	2	0	11	11	0
<b>B3 f.t.</b>				3	3	0	1	1	0										1	1	0							5	5	0
<b>B3 t.p.</b>				1	1	0	1	1	0																			2	2	0
<b>B f.t.</b>				1	1	0	1	1	0																			2	2	0
<i>B t.p.</i>																														
<b>Totale f.t.</b>	4	4	0	8	8	0	6	5	1	7	7	0	12	11	1	4	4	0	14	14	0	6	6	0	4	4	0	65	64	1
<b>Totale t.p.</b>	2	2	0	1	1	0	3	3	0	4	4	0	2	2	0	0	0	0	0	0	0	3	3	0	3	3	0	18	18	0