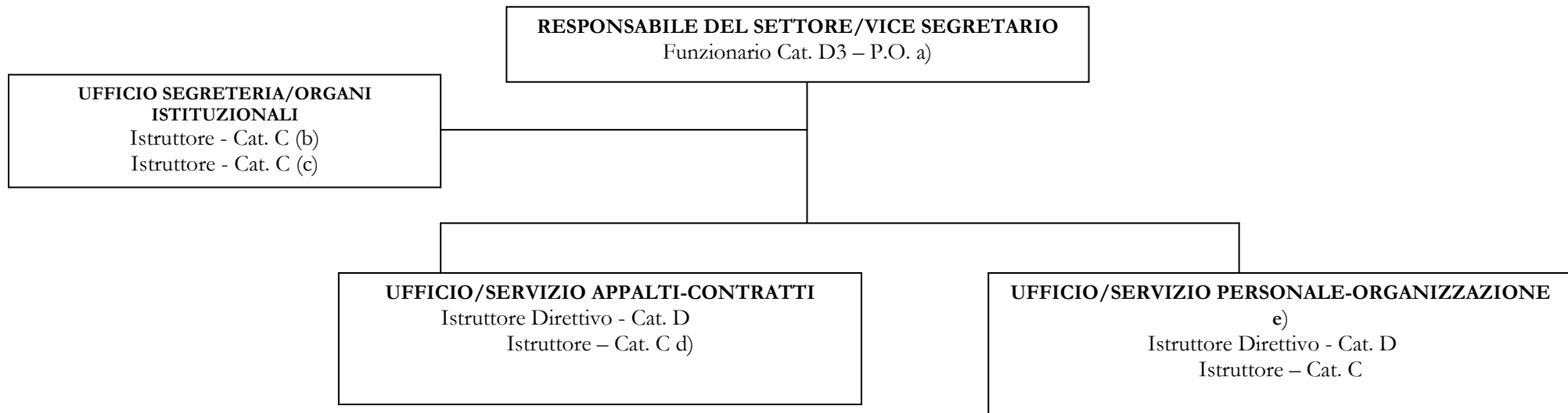


# ***SETTORE AFFARI GENERALI***



ha al suo interno max n. 1 Responsabile di Servizio

**Legenda:**

P.O. = Posizione Organizzativa

- a) Cura prevalentemente i rapporti con il Presidente del Consiglio, le Commissioni Consiliari, i Consiglieri Comunali nonché le sedute del Consiglio Comunale e della Giunta Comunale; collabora con l'Ufficio Società Partecipate per quanto di sua competenza.
- b) A tempo parziale 30 ore settimanali.
- c) A tempo parziale 20 ore settimanali - impiegato a disposizione del Segretario Generale per gli affari da questo gestiti.
- d) Impiegata condivisa al 50 % con il settore Governo del Territorio
- e) A tale servizio è preposto il Segretario Generale.