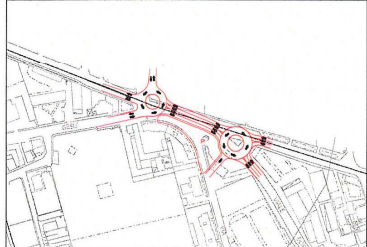
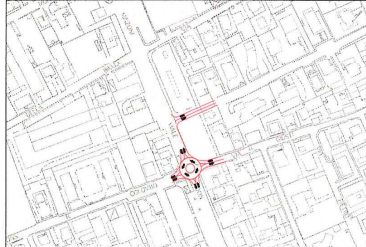


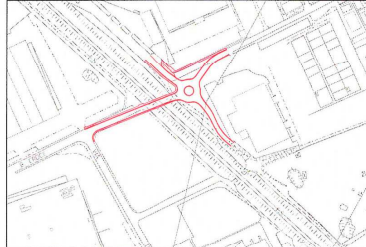
01. BUON GESU' - scala 1:2000



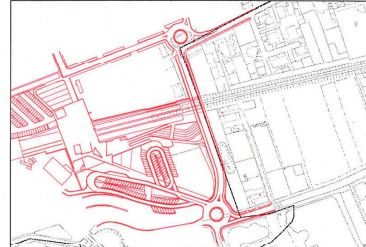
02. DON MINZONI - scala 1:2000



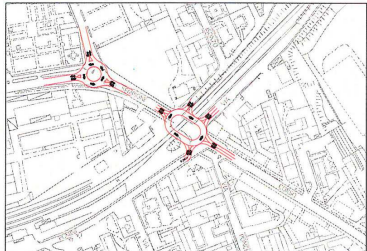
03. SOTTOPASSO VIA TURATI VIA SAN GIOVANNI - scala 1:2000



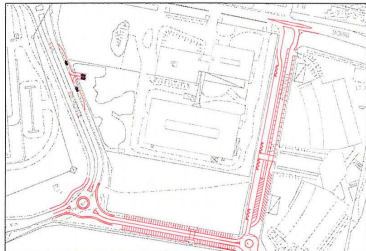
04. FNM BUSTO ARSIZIO - VIA MAGGIOLO - scala 1:2000



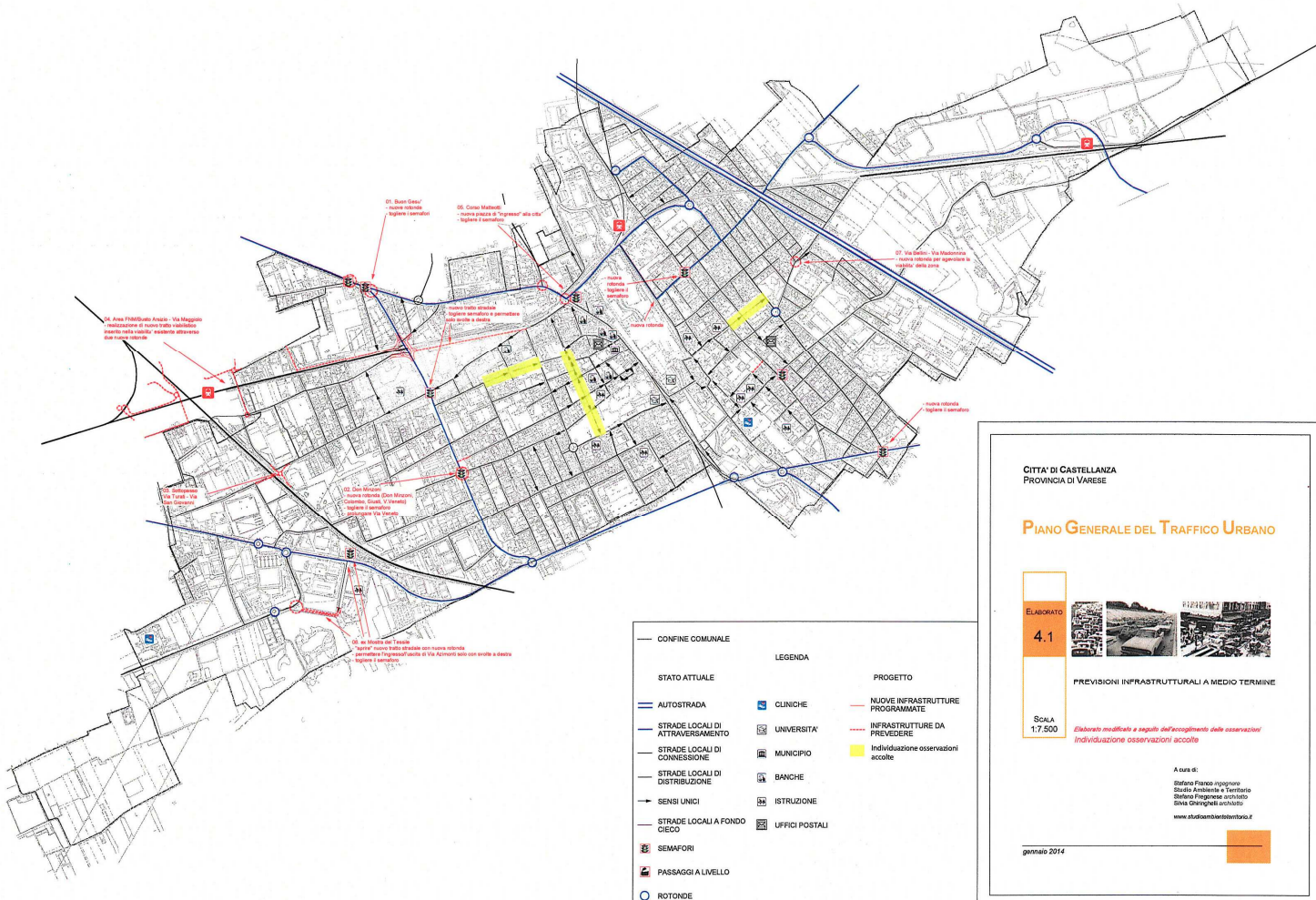
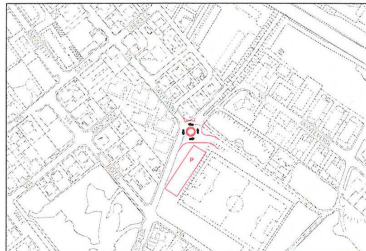
05. CORSO MATTEOTTI - scala 1:2000



06. EX MOSTRA DEL TESSILE - scala 1:2000



07. VIA BELLINI - VIA MADONNINA - scala 1:2000



CITTA' DI CASTELLANZA  
PROVINCIA DI VARESE

PIANO GENERALE DEL TRAFFICO URBANO



PREVISIONI INFRASTRUTTURALI A MEDIO TERMINE

Elaborato modificato a seguito dell'accogliimento delle osservazioni/  
Individuazione osservazioni accolte

A cura di:  
Studio Piana - Ingegneri  
Studio Ambiente e Territorio  
Silvia Frignani architetto  
Silvia Ghiringhelli architetto  
www.studiocambiamentoterritorio.it

gennaio 2014

STATO ATTUALE	LEGENDA	PROGETTO
AUTOSTRADA	CLINICHE	NUOVE INFRASTRUTTURE PROGRAMMATE
STRADE LOCALI DI ATTRAVERSAMENTO	UNIVERSITA'	INFRASTRUTTURE DA PREVEDERE
STRADE LOCALI DI CONNESSIONE	MUNICIPIO	Individuazione osservazioni accolte
STRADE LOCALI DI DISTRIBUZIONE	BANCHE	
SENSI UNICI	ISTRUZIONE	
STRADE LOCALI A FONDO CIECO	UFFICI POSTALI	
SEMAFORI		
PASSAGGI A LIVELLO		
ROTONDE		